

Identification des options prioritaires pour la Restauration des Paysages Forestiers basée sur la cartographie participative et les inventaires forestiers au niveau sous régional – Togo



RÉSUMÉ

Les paysages forestiers et les services qu'ils fournissent sont cruciales pour le bien-être de la population du Togo. Cependant, de nombreux paysages sont dégradés à cause de l'utilisation non durable des ressources. Il est ainsi primordial d'améliorer les conditions de vie de la population grâce à la Restauration des Paysages Forestiers (RPF), afin d'améliorer la sécurité alimentaire et l'accès à l'eau potable. Des options concrètes ont été élaborées dans le cadre de la RPF et l'aménagement du territoire. L'approche s'est basée sur la cartographie participative et les inventaires des ressources forestières au niveau sous régional couvrant 410 000 ha. Elle fournit comme base pour la gestion durable des écosystèmes agraires, forestiers et de mangrove incluant différents types de systèmes fonciers contribuant ainsi à l'AFR100, au bien-être de la population locale, à l'adaptation au changement climatique et à la conservation de la biodiversité.

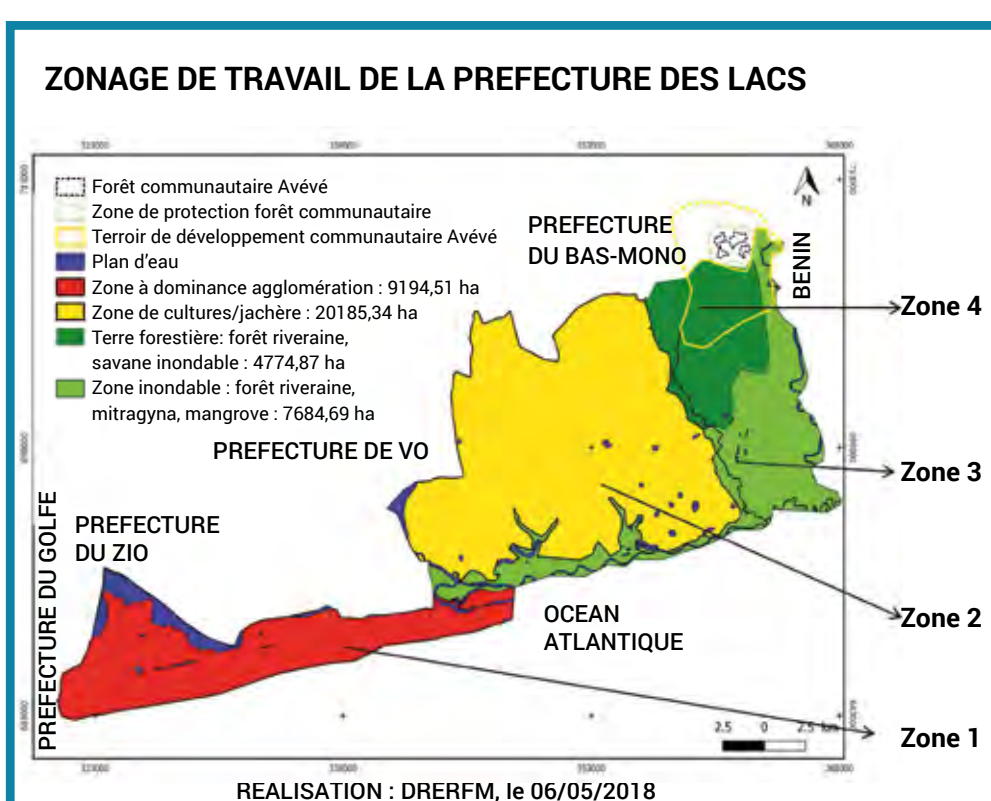
BLOCS DE CONSTRUCTION



1. Blocs de construction



2. Inventaire forestier à l'échelle sous régionale

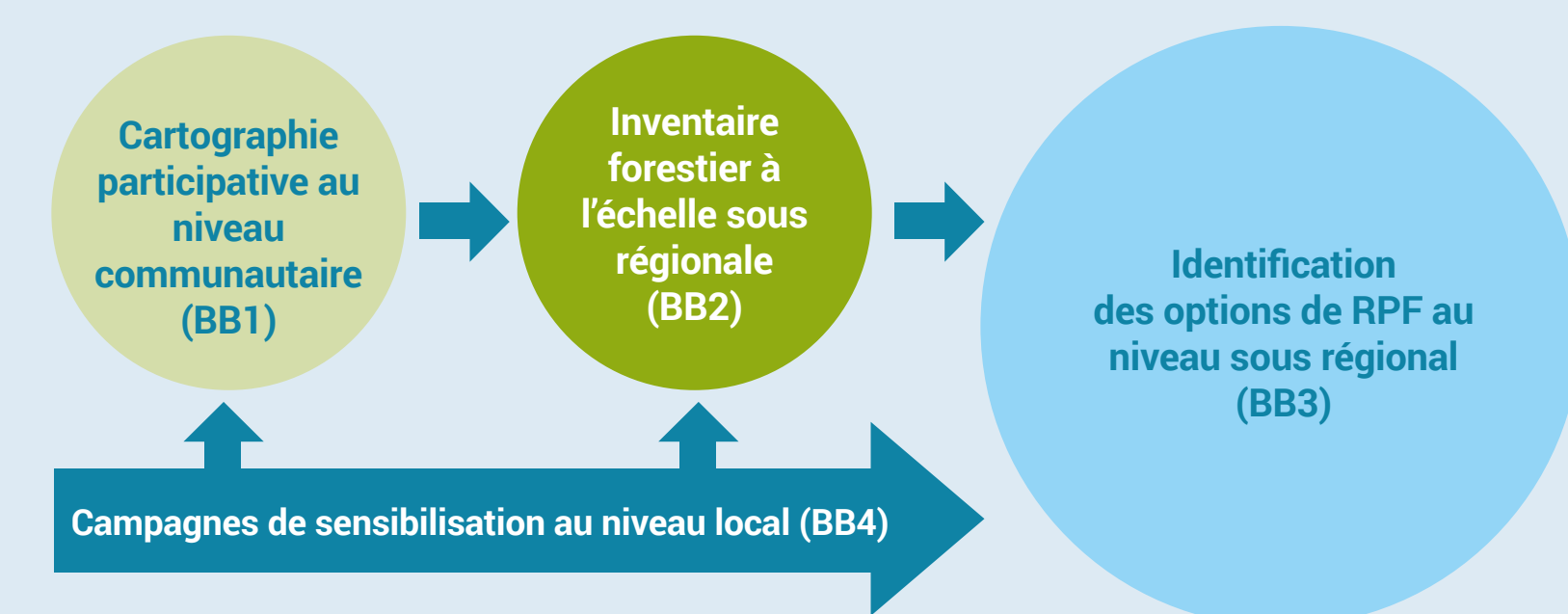


3. Identification des options de RPF au niveau sous régional



4. Campagnes de sensibilisation au niveau local

Identification des options prioritaires pour la RPF au niveau sous régional



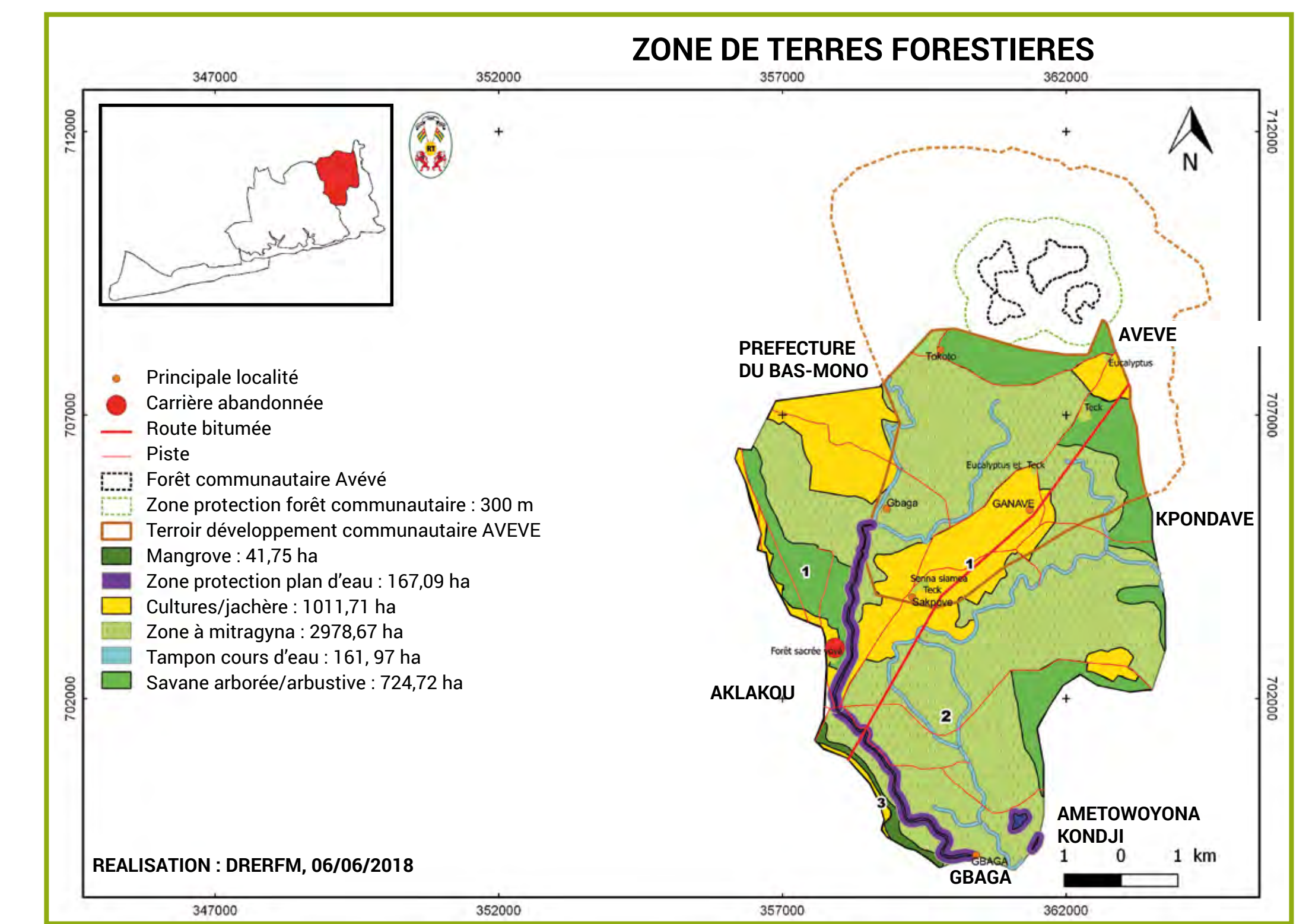
LES IMPACTS POSITIFS

- 267 chefs de village et 150 représentants de 77 communautés locales des 9 cantons ont participé à des activités de formation
- ~8 000 personnes (p. ex. groupes de femmes) ont participé à des activités de sensibilisation
- La cartographie a permis d'identifier les propriétaires légaux des forêts et d'en créer une base de données
- Une confiance s'est construite entre la société civile et le gouvernement, renforçant ainsi le partenariat entre les deux
- Un plan de RPF a été mis en place définissant des options de restauration concrètes dans quatre zones écologiques distinctes
- L'administration forestière régionale est en mesure de reproduire l'approche dans d'autres préfectures en se basant sur un guide des processus de la cartographie et des inventaires
- Les résultats contribuent directement à la gestion des stocks de carbone terrestres dans le contexte de la stratégie nationale REDD+ et des engagements internationaux en matière de changement climatique (NDC)

EXEMPLE DE LA ZONE 3

BÉNÉFICIAIRES

- 172 148 personnes
- Chefs des 9 cantons et 77 villages
- Présidents des comités de développement villageois
- Directions régionales de l'agriculture, pêche, aménagement du territoire, forêt et environnement
- Fonctionnaires de l'administration publique



- OPTIONS**
- 1 Enrichissement, régénération naturelle : 1736,41 ha
 - 2 Sylviculture de mitragyna, bois énergie et bois d'œuvre : 2978,67 ha
 - 3 Restauration et aménagement de mangrove : 41,75 ha
 - 4 Protection des berges des cours et plans d'eau : 129,06 ha

