

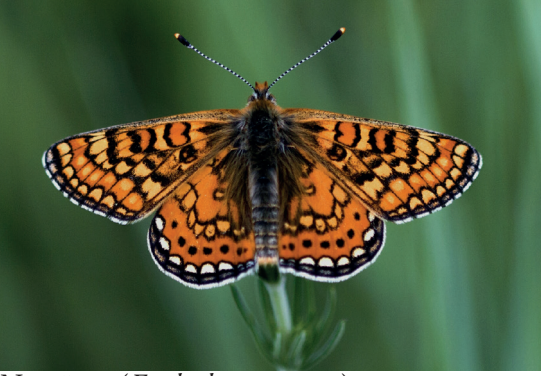
# Tür SAY!

26 Mayıs 2019  
KISA RAPOR





Kuşburnu (*Rosa canina*)



Nazuğum (*Euphydryas aurinia*)



Eşekdikeni (*Carduus nutans*)



Cüzegözü (*Cerinthe minor*)

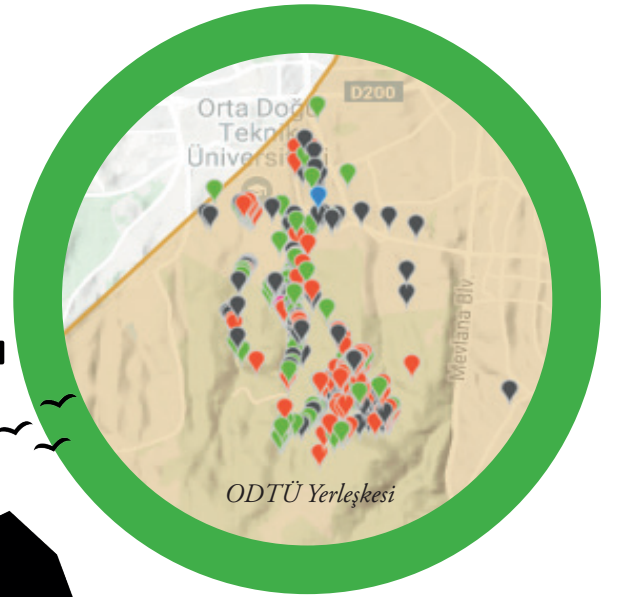


Kan güvesi (*Zygaena purpuralis*)

Türkiye'nin ikinci Tür Say! etkinliği 26 Mayıs 2019 Pazar günü ODTÜ Yerleşkesi'nde gerçekleşti. Etkinliğe tüm Ankaralılar davet edildi. Tür Say! belirli süre içinde, belirlenen bir alanda yaşayan canlı türlerinin kayıt altına alındığı bir biyolojik çeşitlilik tespit çalışmasıdır. Alanında uzman doğa bilimciler, gönüllü doğa rehberleri ve vatandaşların geniş katılımıyla bir maraton şeklinde gerçekleştirilir. Amacı, bir yandan halkın doğa ve doğa koruma konularına ilgisini çekmek, bir yandan da korunması istenen alanın tür çeşitliliğini ortaya koymaktır.

Etkinlik Doğa Koruma Merkezi Vakfı (DKM) ve ODTÜ Ekosistem Uygulama ve Araştırma Merkezi (EKOSAM) tarafından düzenlendi. Sabahın erken saatlerinde başlayıp akşam sekize kadar süren etkinlikte doğaseverler rehberler eşliğinde gözlem yaptı, ilgilerini çeken bitki, kuş, kelebek türlerinin fotoğraflarını çekti, bir uygulama aracılığıyla bu türleri kaydetti ve herkesle paylaştı. Uzmanlar da bu türlerin belirlenmesine yardımcı oldular. Böylece vatandaşlık bilimi kapsamında birçok tür tespit edilirken, doğada keyifli vakit geçirildi.

Tür Say! etkinliğinde geçen sene 424 taksona ait 267 tür kaydedilmişti. En çok kayıt altına alınan 5 tür Anadolu melikesi (*Melanagia Larissa*), saçlı keten (*Linum hirsutum*), uyuzotu (*Genus scabiosa*), İspanyol kraliçesi (*Issoria lathonia*) ve acıyavşan (*Teucrium polium*) olmuştu. Bu seneyse 1.428 gözlem yapıldı ve 335 taksaya ait 260 tür kaydedildi. En çok gözlenen türler de şunlar oldu: Kuşburnu (*Rosa canina*), nazuğum (*Euphydryas aurinia*), eşekdikeni (*Carduus nutans*), kan güvesi (*Zygaena purpuralis*), cüzegözü (*Cerinthe minor*). Eşekdikeni ve kuşburnu, çiçekli bitkilerin en büyük ailelerinden papatyagillerin ve gülgillerin üyeleri. Kelebeklerden en çok gözlenen nazuğum da fırçaayaklar ailesinden ve Avrupa'da azalan popülasyonu koruma altında. İki yıl üst üste gerçekleştirilen Tür Say! etkinliklerinin sonuçları da birbirinden farklı; bunun bir nedeni de gözlemlerin farklı aylarda yapılmış olması olabilir. Bu tip çalışmaların sürdürülmesi, ODTÜ Yerleşkesi'nin biyolojik çeşitliliğini ve çeşitliliği etkileyen etmenleri daha iyi anlamamızı sağlayacak.



- |              |                    |
|--------------|--------------------|
| ● bilinmeyen | ● örümcek          |
| ● protozoa   | ● ışımsal yüzgeçli |
| ● mantar     | ● çiftyaşar        |
| ● bitki      | ● sürüngen         |
| ● alg        | ● kuş              |
| ● yumuşakca  | ● memeli           |
| ● böcek      | ● diğer            |

4.500 hektarlık arazinin 1/5'i tarandı.



**Peygamberdevesi**  
*Empusa pennata*  
Batı Akdeniz'e özgü bu tür ODTÜ Yerleşkesi'nde gözlemlenebiliyor.

*Doğa Koruma Merkezi Vakfı (DKM), 2004 yılından beri doğa koruma alanında faaliyet gösteren bir sivil toplum kuruluşu. Doğa Koruma Merkezi Vakfı'nın amacı; bilimsel yaklaşımları temel alarak, biyolojik çeşitliliğin etkin şekilde korunmasını ve doğal kaynakların sürdürülebilir şekilde yönetilmesini sağlamak. Çalışmalarında 'koruma biyolojisi' disiplinini temel alan DKM, bu anlayışın yaygınlaşması için de çaba gösteriyor. Dolayısıyla, koruma çalışmalarının başarısı ve sürekliliği için kapasitenin artırılması DKM'nin öncelikleri arasında.*

*ODTÜ Ekosistem Uygulama ve Araştırma Merkezi (EKOSAM), Erasmus+ Gençlik ve Kent için Doğa Projesi kapsamında 2018 yılında kuruldu. Amacı doğa rehberleri yetiştirmek ve insanların doğa ile bağ kurmasına yardımcı olmak, doğa ile olan iletişimi artırmak olan EKOSAM Öğrenci Topluluğu vatandaş bilimini önce ODTÜ'de, sonra Ankara ve ülke çapında yaygınlaştırarak doğa koruma çalışmalarına katkı sağlamaya ve işlenebilir çıktılar elde etmeye çalışır.*



*Tşkekkürler: Barış Özüdoğru, Deniz Tapan, Evren Buğa, Evrim Karaçetin, Gökhan Ergen, Ilgaz Akata, Mecit Vural, Mert Elverici, Olcay Hekimoğlu, Süleyman Ekşioğlu, Yavuz Turan*

*Etkinlik ekibi: Ardiç Tapan, Can Bilgin, Cengiz Tapan, Dilaray Keskin, Doruk Karalar, Ekin Yılmaz, Fatih Şahin, Fethiye Arslantaş, Gözde Atağ, Gülden Atkm Gençoğlu, Hatice Dinç Sarısoy, Kardelen Mutlu, Kübra Ceviz Sanalan, Kürşat Çalışkan, M. Banu Gündoğan, Melek Mercantaş, Meryem Beklioğlu, Mustafa Durmuş, Nesrin Mehtap Aydıner, Nur Bahar Usta, Nur Filiz, Özge Balkız, Seda Nohut, Semiha Demirbaş Çağlayan, Tayfun Beyazıt, Tuba Bucak, Tuğba Can, Tülin Beşer, Tunca Deniz Yazıcı, Ufuk Sarısaltık, Uğur Zeydanlı, Umut Hasanoğlu, Ünzile Göç, Vildan Acar, Yeliz Galioğlu Özkan*



**DKM**

**EKOSAM**



**ODTÜ  
METU**